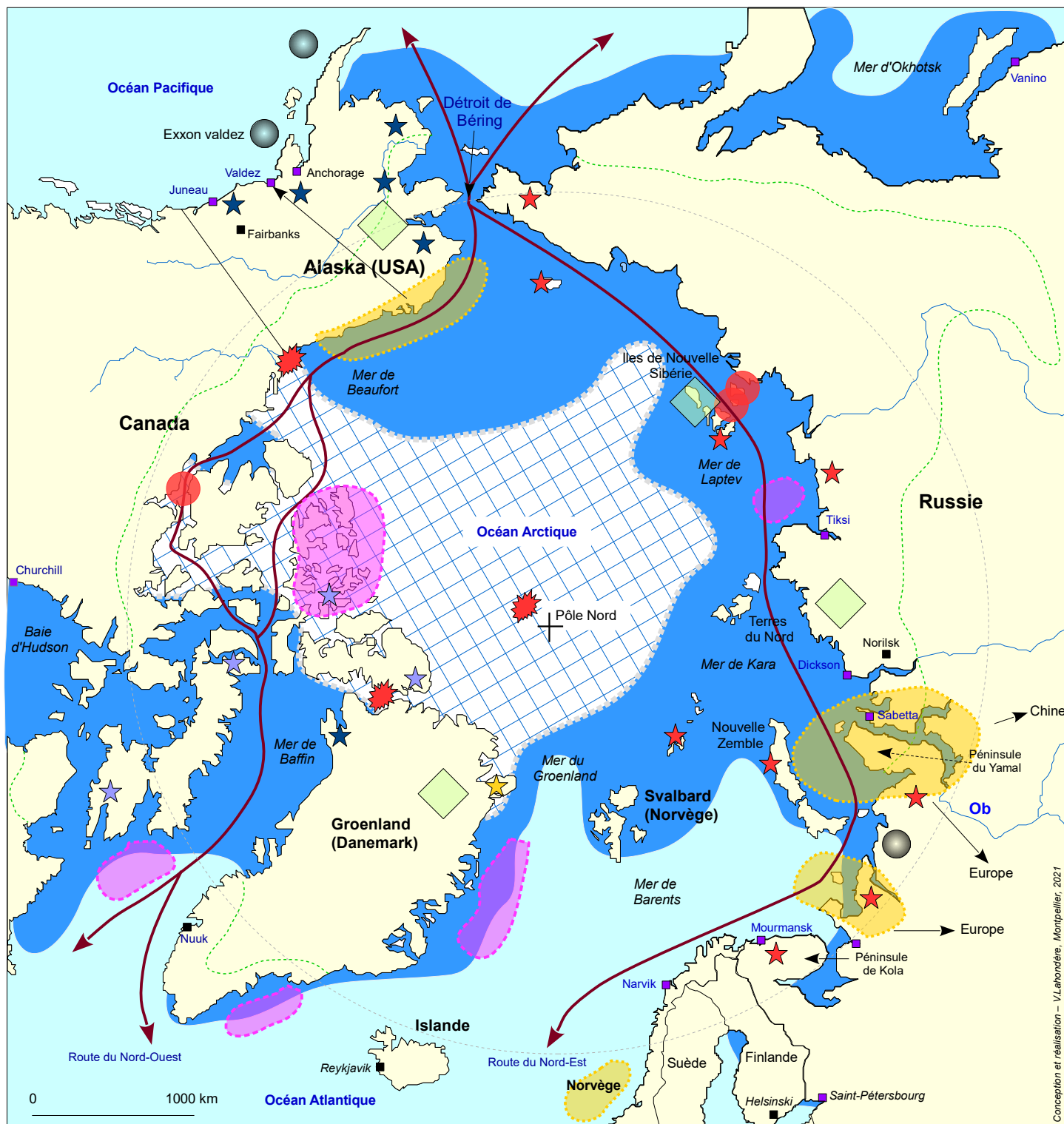


# Le réchauffement climatique en Arctique : de nouveaux enjeux ?



Conception et réalisation - V.Lahondère, Montpellier, 2021

## 1 - Le réchauffement climatique qui recompose les mondes arctiques...

- Extension de la banquise en été (août 2020) qui facilite l'accès à certaines ressources
- Extension de la banquise en hiver (février 2020)
- Limite du pergélisol qui restait jusqu'alors gelé en permanence, fond en surface et fragilise les pipelines

## 2 - ... exacerbe les appétits économiques mais pose la question de la rentabilité des ressources

- De nouvelles routes maritimes plus courtes mais inadaptées à des navires de forts tonnages
- Des zones de passage difficile (faible tirant d'eau qui limite le passage des navires)
- Des gisements d'hydrocarbures exploités (pétrole et gaz) → oléoducs et gazoducs
- Des réserves probables en partie accessibles mais à l'exploitation coûteuse

## 3 - ... renforce les tensions sans menacer la collaboration entre puissances (1)

- Des bases militaires russes
- américaines
- canadiennes
- danoises
- Des zones de tensions

## 4 - ... mais fragilise l'environnement

- Principaux espaces protégés
- Les principales marées noires ou ruptures d'oléoducs (plus de 500.000 tonnes)

(1) - toutes les bases russes et américaines ne sont pas signalées