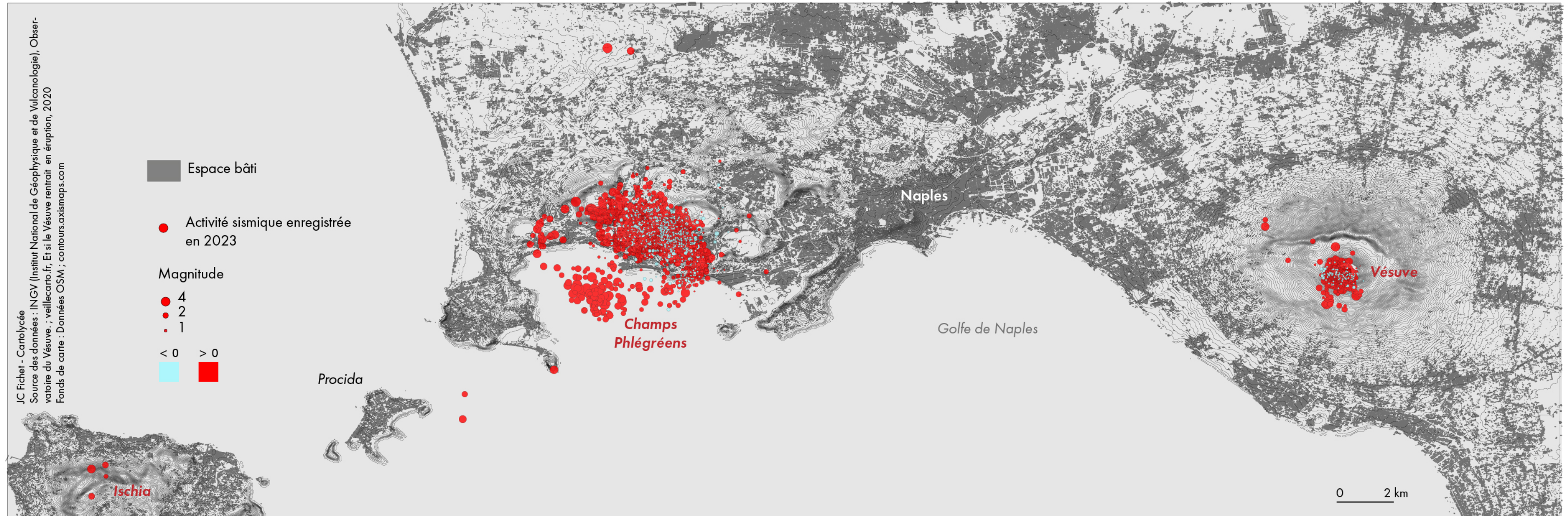
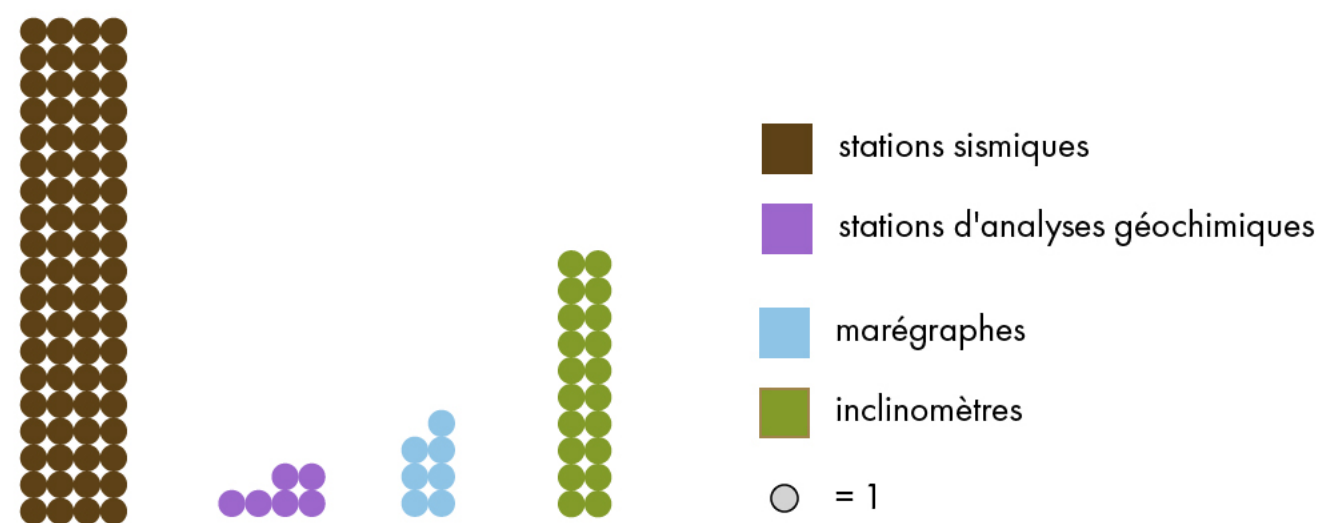


# Les sociétés face aux risques : Naples face à la menace volcanique.



## La surveillance des zones volcaniques par l'observatoire du Vésuve\*



\* Sont pris en compte les trois zones volcaniques du bassin napolitain.

## L'activité du Vésuve, de l'éruption de Pompéi à 1944

Nombre de morts et indice d'éruptivité volcanique - VEI (échelle allant de 0 à 8 mesurant le degré d'explosivité des éruptions volcaniques)

