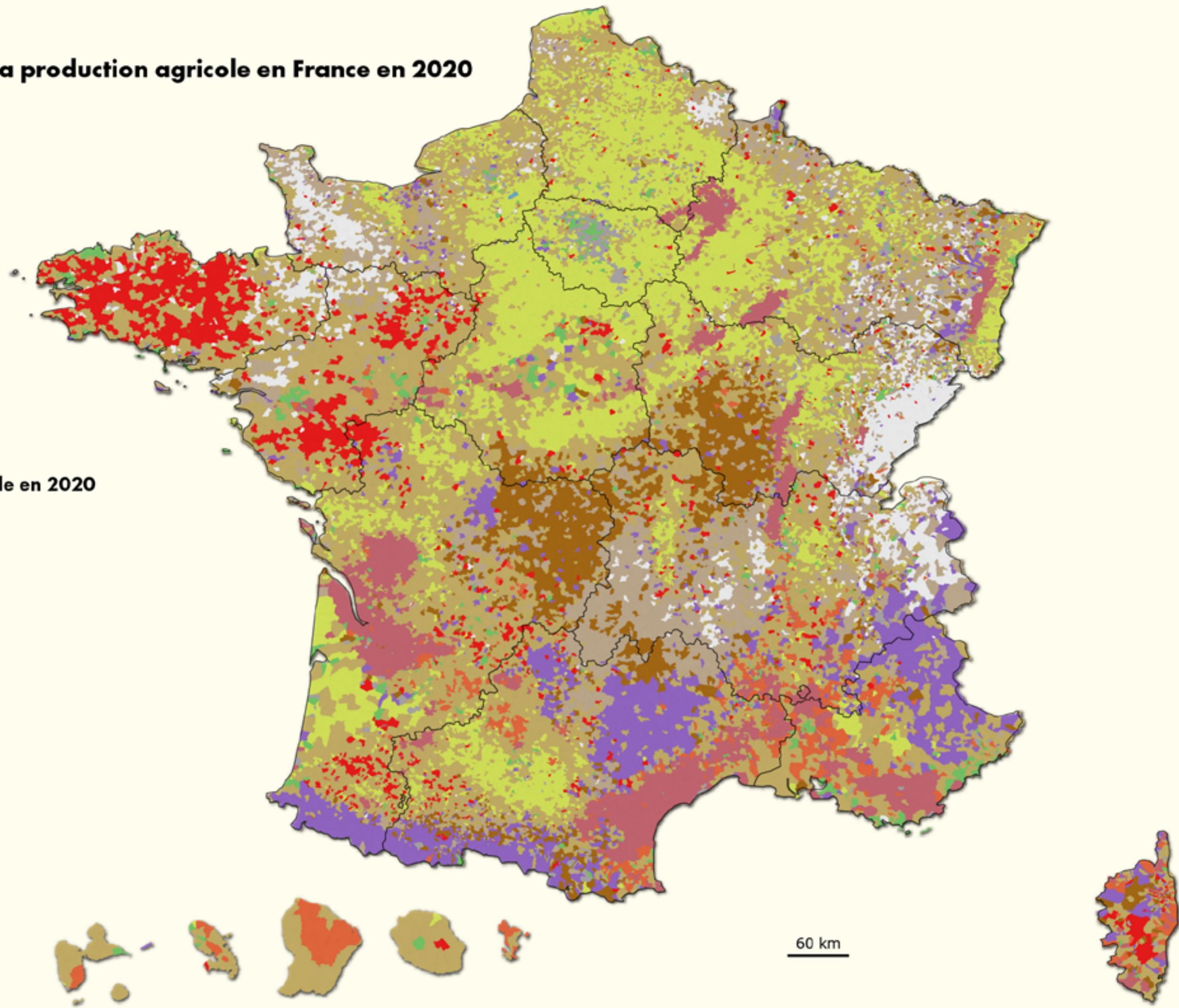


Spécialisation territoriale de la production agricole en France en 2020



Spécialisation de la production agricole en 2020

- Sans exploitation
- Grandes cultures
- Maraichage, horticulture
- Viticulture
- Fruits
- Bovin lait
- Bovin viande
- Bovin mixte
- Ovins, caprins et autres herbivores
- Porcins, volailles
- Polyculture, polyélevage
- Exploitations non classées
- Catégorie non définie